


מחושך לאור מבלי לחרוג מהמטראז': בית משופץ במושב בן שמן

 שלחו להדפסה

מבחוץ זה נראה בית כפרי ואפשר לראות את היער, אבל בפנים נושבות רוחות אחרות לגן שרון היבש



 לחצו כאן להגדיל הטקסט

הבית, ששטחו 230 מ"ר, נבנה לפני 15 שנה ונרכש על ידי משפחה בת ארבע נפשות. הוא בנוי על מגרש בו



בסלון הותקנו חלונות גדולים ורחבים שמוסגרו בפרופיל בלגי. הם תוכננו עם מרכז קבוע ונפתחים רק בצדדיו



האב הייטקיסט שעלה מדרא"פ, האם ילדית האזור, ויש להם שתי בנות. את הבית רכשו בעיקר משום שזיהו



החזית מטויחת בגוון מוקה ומנוקדת בחלונות ממוסגרים בברזל בהיר; דלת העץ מוגנת באמצעות גגון שחופ



מבט מהסלון לחדר המשפחה. בין שני החללים מפריד קיר מרחף שבו הוטמעו מסכי טלוויזיה משני הצדדים



מבט מגרם המדרגות לכיוון המטבח. בעבר היה כאן סלון וחדר נוסף שמוקמו במפלס נמוך יותר (צילום: עוזי



המטבח מחולק לשלושה חלקים: ארונות נמוכים בלבן, ארונות גבוהים מעץ ואי שיש בו שני גבהים – לבן, שו



גרם המדרגות "לפני" (מימין) ו"אחרי" (משמאל). המדרכים חופו בעץ כדי להתאים לרוח החדשה של הבית)



אזור השינה של ההורים. נשאר במיקומו המקורי בגלל הנוף המרהיב שנסקף מהחלון (ראו בתמונה הבאה)



חלון ליער בן שמן מחדר השינה. בארון הבגדים שמול המיטה שולבו מדפי עץ פתוחים (צילום: עוזי פורת)



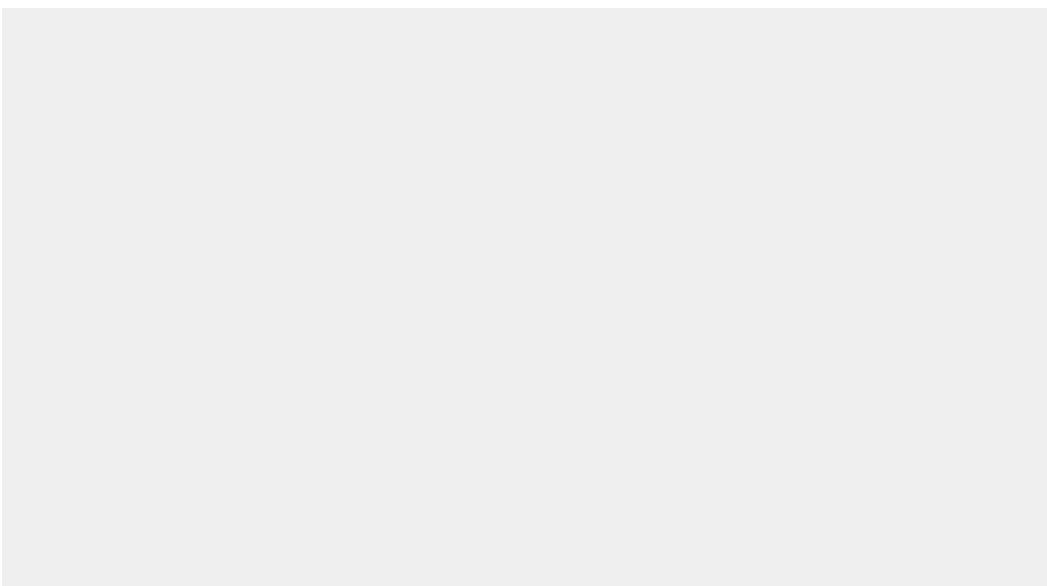
אזור הרחצה של ההורים. מימין למקלחון נתלתה אסלה המוסתרת מאזור השינה בחצי קיר. ממול הורכב או

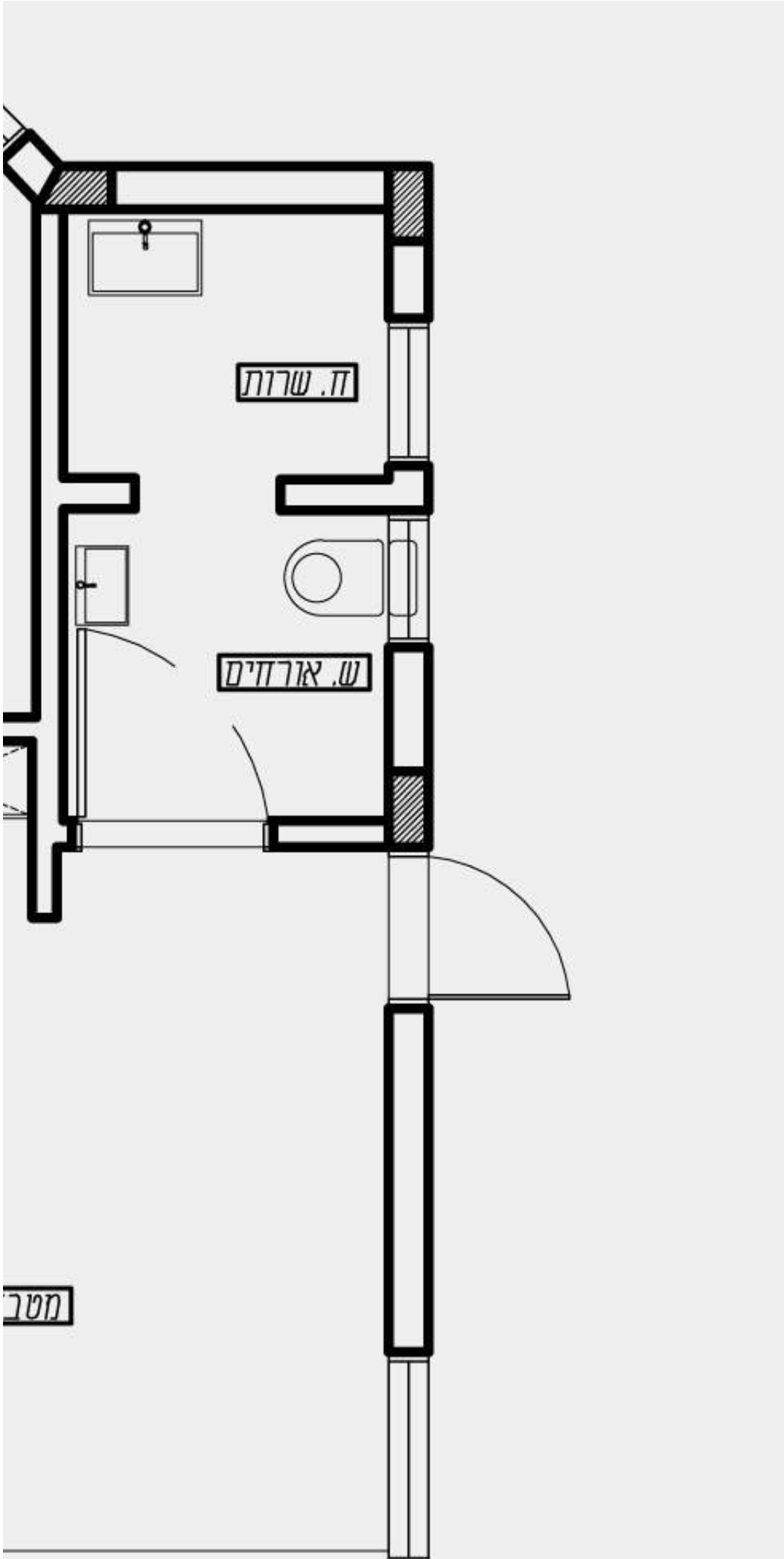


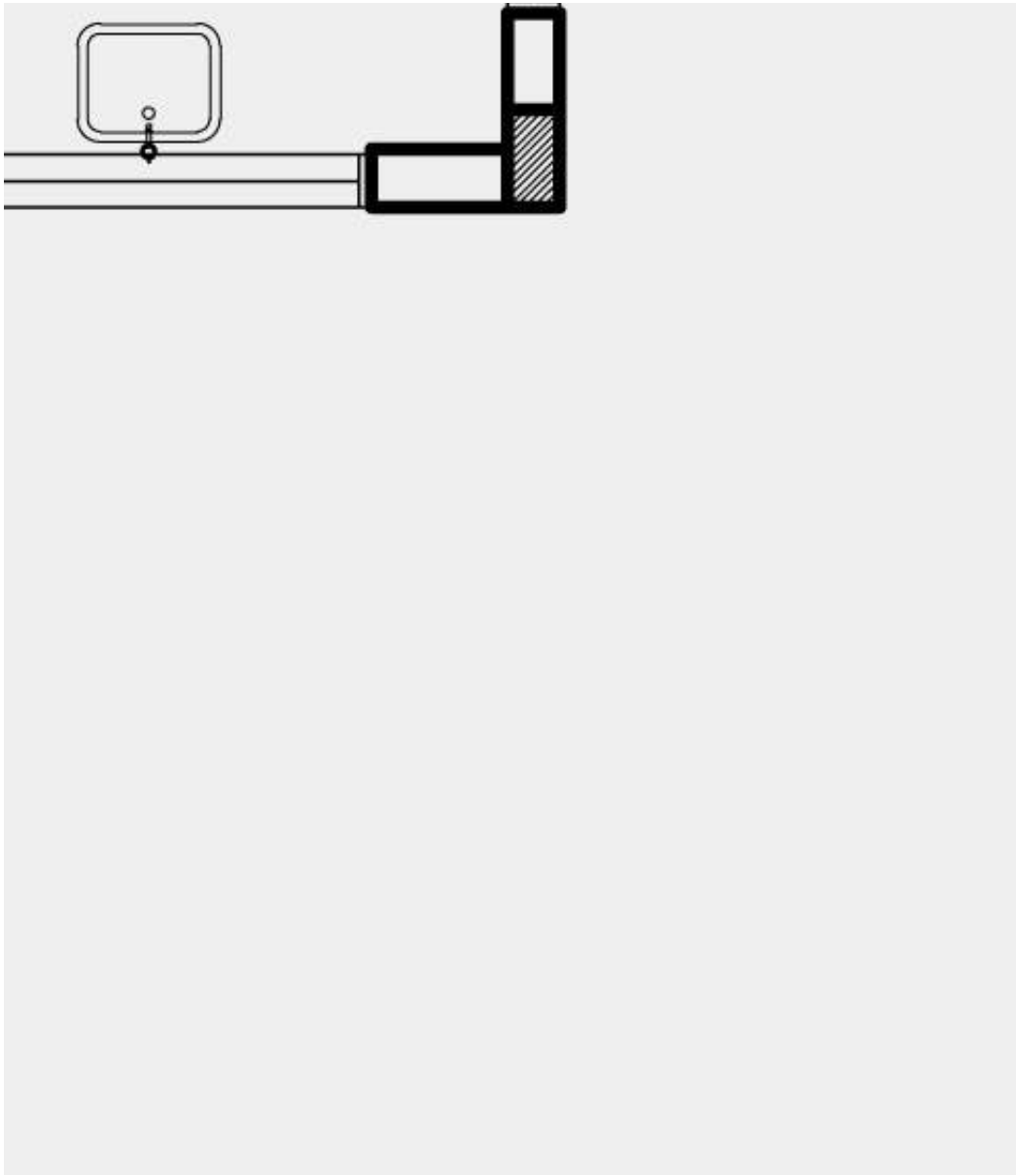
חדר השינה של הבנות. מתפקד כיום כיחידה אחת, אבל בעתיד ניתן יהיה להפריד אותו לשני חללים (צילום



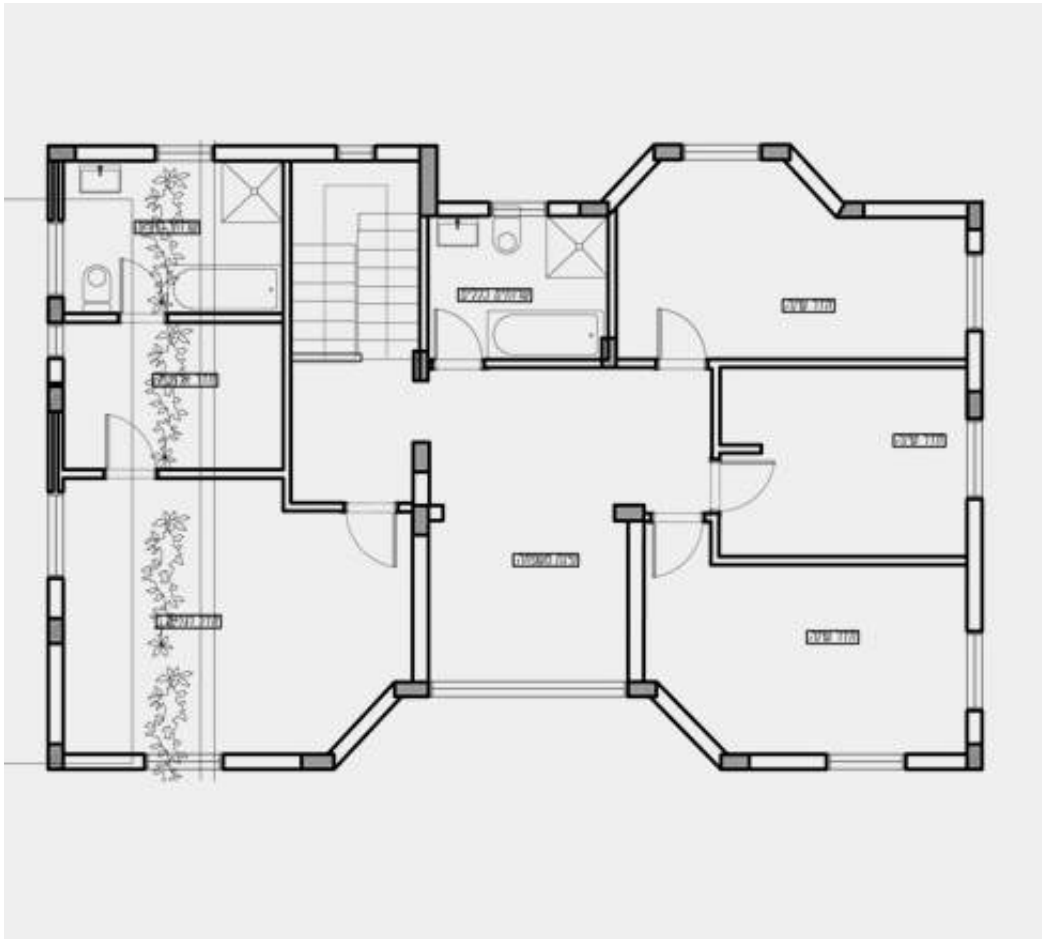
חדר המשפחה שבמרכז הקומה העליונה (צילום: עוזי פורת)







מימין: תוכנית הקומה התחתונה "לפני". דלת הכניסה נמצאת בחלק העליון של התמונה, ומימנה גרם מדרג



מימין: תוכנית הקומה העליונה "לפני". משמאל: "אחרי". חדר השינה של ההורים נמצא באותו מקום. חדר ה

הבית הזה במושב בן שמן עלול להטעות. כשמגיעים אליו ומתבוננים בו מבחוץ, רגע לפני שצועדים על אבני ה

• **וילה שנבנתה בחמישה חודשים ב-280 אלף שקל - זה אפשרי?**

גרה כאן משפחה בת ארבע נפשות: אב הייטקיסט שעלה מדרום אפריקה, אם ילידת הארץ שגדלה באזור בן ע

פנים-הבית היה עתיר זוויות וחדרים חשוכים, ולא היה ספק כי נחוץ פה שיפוץ יסודי. כשפנו ההורים למעצבת ו



חזית הבית "לפני". שינוי פנימי ללא הגדלה



ו"אחרי". עכשיו מוקה (צילום: עוזי פורת)

שלושה צעדים משמעותיים סיפקו לבית מראה חדש. ראשית, בסלון הותקנו חלונות גדולים ורחבים שנפתחו לנו מהלך משמעותי שלישי היה הצנעה של הזוויות בקירות החיצוניים. "האלכסונים מייצרים בחלל עומס רב", אומ



הבית במהלך השיפוץ. הותקנו חלונות גדולים, בוטלה החלוקה למפלסים ובוטל הקיר שהפריד בין מבואת הכניסה לגרם המדרגות

למה להוציא 100 אלף שקל על גרם מדרגות?

בתכנון המקורי נפתחה הדלת למבואה סגורה וצרה. המטבח היה בצד שמאל של הקומה, ועל אף שהתפרש ע



המטבח "לפני". כלל רצועה אחת בלבד של ארונות, למרות שטחו הגדול



ו"אחרי". ארונות עץ גבוהים, ארונות לבנים נמוכים ושפע פתחים וחלונות (צילום: עוזי פורת)

הסלון מוקם בשטח קטן יחסית, אבל בני הבית מרגישים שהוא מתאים להם בדיוק. מתחת לחלון ניצבת ספה,



הסלון "לפני". כיום נמצא כאן המטבח



ו"אחרי". שולחן העץ מאזן את הצבעים הקרים (צילום: עוזי פורת)
קיר מרחף שנתלה מהתקרה ושבתוכו הוטמעו מסכי טלוויזיה משני הצדדים, מפריד בין הסלון לבין חדר משפח



אחד ממסכי הטלוויזיה שהוטמעו בקיר המרחף (צילום: עוזי פורת)

בחלק זה של הקומה ביקשה קליין לטשטש קיר זוויתי, ולשם כך תכננה ספת רביצה מוגבהת שמייצרת קו ישר



מצד אחד של הספה יש פינת עבודה, ומהצד האחר ארון גדול עם מדפי עץ פתוחים (צילום: עוזי פורת)

כדי להרחיב את מבואת הכניסה, נשבר הקיר ששימש כמעקה לגרם המדרגות (ראו תצלום השיפוץ למעלה), ו



שירותי האורחים שליד מבואת הכניסה (צילום: עוזי פורת)

המיקום הצדדי-יחסית של המדרגות הוביל להחלטה לוותר על מהלך יקר (כ-100 אלף שקל) של הפיכתן למדר



גוף תאורה מאיר את גרם המדרגות, וחלון הזכוכית שמשמאל יוצר קשר עין עם המטבח (צילום: עוזי פורת)

חדר שינה עם נוף ליער

קומת המגורים תוכננה מחדש, אבל חדר ההורים נשאר במיקומו המקורי בזכות הנוף הנשקף מחלונו (ראו תצו



אזור השינה של ההורים (משמאל), אזור הרחצה (מימין) והפרקט שמחבר ביניהם
(צילום: עוזי פורת)

אזור הרחצה מופרד מחלל השינה באמצעות זכוכית קבועה. מימין למקלחון נתלתה אסלה המוסתרת מאזור ה



חדר המשפחה שבקומה העליונה. הארון שמימין מפריד בינו לבין החדר של הבנות
(צילום: עוזי פורת)

- צוות התכנון בסטודיו דולו: עדי קליין, עדי פרשטמן וניצן חברון
 - תאורה: יאיר דורם וקרני תכלת
 - סניטציה, ריצופים, פרקט, מדרגות וחיפויים: נגב קרמיקה
 - נגרות: נגריית פוגל
 - עבודות קוריאן: ארכדה
 - גינה: נדב אוחיון, הגינה
 - שידת איפור: אסף עיצובים
 - ספה בסלון: סיאם
 - כורסאות: איידיזיין
 - חדר בנות (למעט מיטות): יויו רהיטים
 - בית חכם: חברת קונטק
- לחצו על התמונה לצפייה במאות בתים בחשיפה ראשונה:



לחצו לצפייה במאות בתים בחשיפה ראשונה (צילום: שי אדם)

תגיות: שיפוץ | עיצוב הבית | עיצוב פנים | מושבים | מושב
[חזרה](#)