

ארוך ומשגע: שיפוץ בית משפחתי בהרצליה
במקום לעצב את הבית הקיים, החליטו בעלי הבית להרוס ולבנות אותו מחדש כבית דו קומתי עם אי מטבח צהוב במרכז הבית וחלל מדרגות שהוא יצירת אמנות בפני עצמה

הדיירים: זוג + שני ילדים צעירים
השטח: כ-200 מ"ר
המקום: הרצליה
אדריכלות: מאיה אלעזר
עיצוב פנים: עדי קליין וניצן חברון - סטודיו דולו

לפעמים, דווקא עיצוב בית של אנשים שמבינים בעולם העיצוב יכול להיות פרויקט מאתגר ומורכב יותר מכל. דיירי הבית הם בכירים בעולם הפרסום, ושניהם רצו בית מגניב, אחר ושירגיש להם ייחודי עבורם. בעלת הבית, היא אף בוגרת לימודי עיצוב מוצר בבצלאל, ולכן הביאה עמה הרבה רעיונות יצירתיים.

מטבחים: לכל העסקים ובעלי המקצוע
מדרגות לבית: לכל העסקים ובעלי המקצוע

בתחילה הייתה כוונה לשפץ את הבית הקיים בהרצליה, אבל מהר מאוד הוחלט על הריסתו ובניית בית חדש שיתאים יותר למגרש הדו משפחתי. המגרש המלבני והמאורך הכתיב בית בפרופורציות תואמות (צר וארוך). הכניסה לבית מהצד הארוך של המלבן סייעה לחלק את קומת הקרקע למספר איזורים: המטבח הוא מרכז הבית ומהווה חוצץ בין חדר המשפחה ובין הסלון. בכניסה לחדר המשפחה תוכננה דלת הזזה סמויה במישור הקיר המאפשרת סגירה שלו כחדר עצמאי, לצורך הסתרת הבלאגן ולפרטיות. בחדר המשפחה יחידת ארונות המשמשת ברמה הפונקציונלית לאחסון משחקים ומיקום הטלוויזיה וגם כמיקום שתי דלתות נסתרות - אחת המובילה לשירותי האורחים שמשמשים את קומת המחיה, ושניה (הימנית) למחסן הבית אליו יש גם גישה מהחניה החיצונית למבנה.



חדר המשפחה



ההחלטה על מיקום המטבח במרכז הבית לא היתה פשוטה. בעלת הבית חששה מאוד מהמרכזיות שלו מצד אחד, אך אהבה את היתרונות שבקבלת פינות ברורות עבור חלל המשפחה והסלון כתוצאה מזה. בסופו של תהליך, המרכזיות של המטבח קיבלה ביטוי גם בבחירת החומרים. הדיירת הציעה צבע צהוב לאי, והיה נראה שאין טבעי לו בהדגשת המרכזיות של המטבח בחלל ובחיי המשפחה. לעומת זאת על מנת להתגבר על מכשולי המרכזיות, המטבח תוכנן כקיר ארונות נקי כשהבלאגן של המטבח מוסתר מאחוריו. על רקע רצפת הבטון המוחלק שנבחרה לקומה זו, האי הצהוב הפך לאלמנט מרכזי.



המטבח



שירותי האורחים

חלל המדרגות אף הוא מרכזי מאוד ותוכנן כפסל במרכז הבית מול דלת הכניסה. הוא מלווה בקיר שחור המדגיש אותו ובסקייליט המאיר אותו באור טבעי מלמעלה. מהלך המדרגות נבנה כשלד של קונסטרוקציה ברזל המחופה מכל הצדדים בעץ אלון המסתיר את הקונסטרוקציה הקלה. מעקות הזכוכית שומרים על נקיון ה"פסל" ומעצימות את הנקיון והפתיחות של המדרגות.



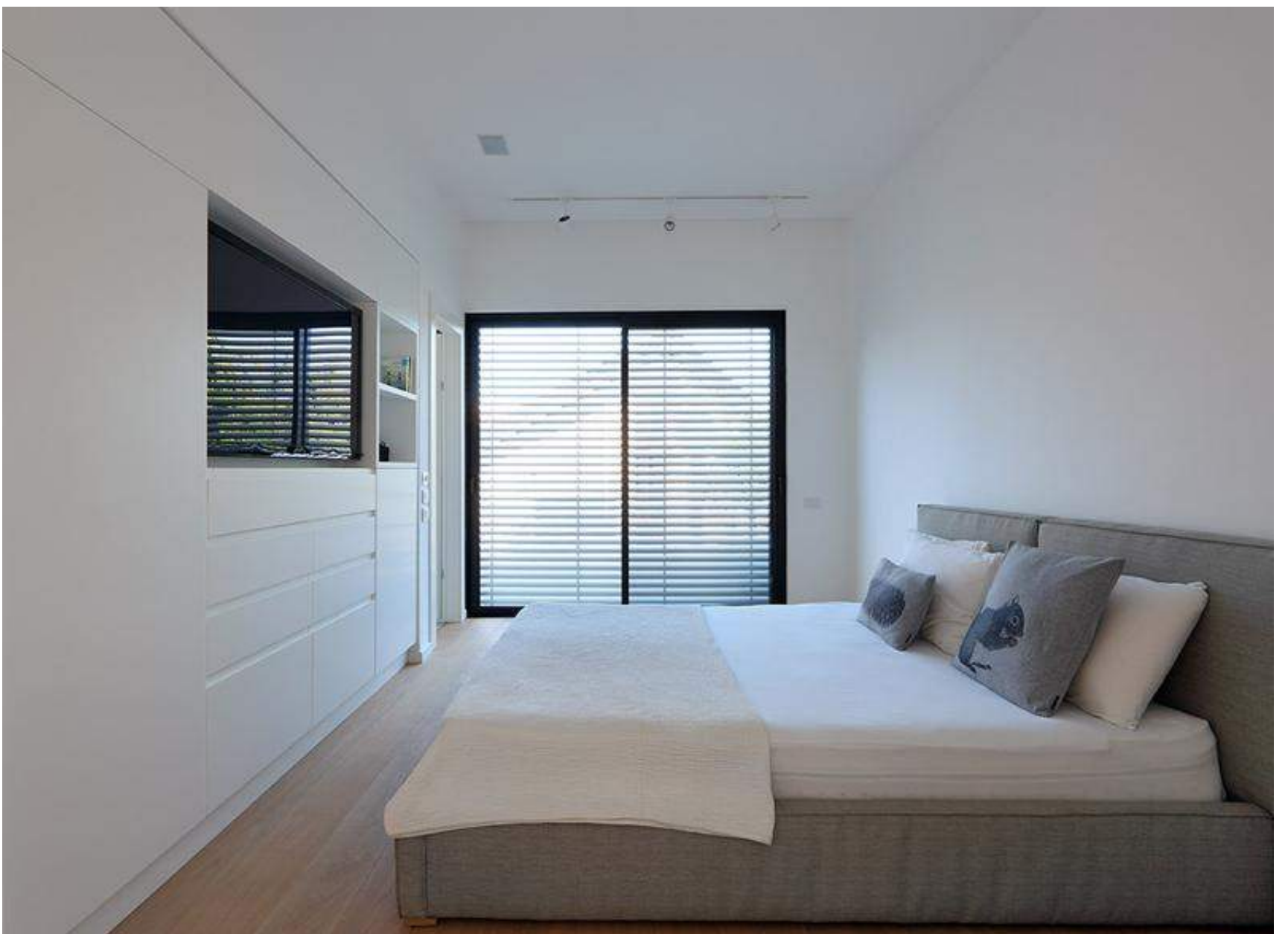
חלל המדרגות

בקומה השנייה, מסדרון קצר מקשר בין חדרי הבנות (כשאחד מהם ממ"ד), שהוחלט להעלות אותו לקומה השניה על מנת למקסם את השטחים הפתוחים בקומת הקרקע, לבין יחידת ההורים כשביניהם חדר משפחה אשר בעתיד יכול להסגר לחדר ילדים נוסף. יחידת ההורים ממוקמת בקצה הקומה ובקצה הבית על מנת להעניק פרטיות מקסימלית להורים. ביחידה חדר ארונות פתוח, חיבור תעלת כביסה ישירות לחדר הכביסה הנמצא בצמוד אליה כחלק משירותי הילדים, והחשוב מכל פתח לאורך כל הקיר הפונה אל הגינה העובר מחדר השינה אל השירותים.





בעל פוטנציאל לחדר ילדים נוסף



חדר השינה



חדר הרחצה של הורים



חדר הרחצה



השירותים



המרפסת



החצר



הבית מבחוץ



רשימת ספקים חלקית:

פרקט - silverwood ראש העין
 תאורה - קרני תכלת
 מיזוג - מיזוג פלוס
 דלתות פנים - פנדור
 משטחים - אבן קיסר
 חלונות - בונגרט שרגא בע"מ
 מדרגות - silverwood
 מעקות - שליס זכוכיות
 קבלן שלד וגמרים - סיגנל
 נגרות וארונות - נגרית כבהא סלאח
 פרקט - silverwood
 ברזים - אלבוס
 כלים סניטריים - אלבוס
 תאורה - קרני תכלת
 גינון - עתר ארזי - פרח משוגע
 ריהוט חוץ - פיק אפ
 פרגולה ודקים - עצים ורעפים אביגדור גואטה

עוד דירות משופצות:

**משפחה מתבגרת: דירה חיפאית במייקאובר מתבקש
 נגיעות של טורקיז: עיצוב דירת רווקה ברמת אביב
 לילה לבן: דירה משופצת בשדרות רוטשילד
 הבלאגן לסל וחסל: סטיילינג לדירה משפחתית בהרצליה
 מאחת יוצאות שתיים: הדירה שהפכה לשתי יחידות דיור**